

# 『自然再生実地研修（矢藤園農場）』のご案内

自然再生実地研修を静岡県長泉町（矢藤園農場）で実施します。

この研修会は、平成 27 年度自然再生士資格委員会において、登録更新要件の自然再生技術研修会（更新のための講習会）と同等の研修会として承認されました。現場実習を主体として、技術者育成と受講機会の向上を検討してきたところ、(株) 矢藤園 静岡農場において、長期にわたり自然再生に係わる現場実習を行なうことが可能となりました。

自然再生士資格委員の和歌山大学養父教授を講師としてお迎えし、矢藤園スタッフの皆様のご協力のもと、主に以下の内容を学ぶ予定です。

- ①フィールドを歩いた際の着眼点
- ②前の土地利用の状況を地被の生え方や木の切り口などから読み取る方法
- ③自然再生の基本となる植生調査や水生動植物調査の方法
- ④植生図の作成から活用の仕方
- ⑤伐採木の決め方や萌芽更新に適した切除位置など

受講対象は、自然再生士第 1 期（平成 23 年度認定者）～第 3 期（平成 25 年度認定者）を主体としますが、その他の期の自然再生士の皆様の受講も可能です。皆様の参加をお待ちしております。

開催日程ほか	
共 催	(株) 矢藤園、一般財団法人日本緑化センター
開催日程	平成 2 8 年 6 月 3 日 (金)・4 日 (土)・5 日 (日) の 3 日間
実施場所	静岡県長泉町 (株) 矢藤園 農場内 (静岡県長泉町元長窪東細尾 885)
参加対象	・ 自然再生士に登録された方で、自然再生士第 1 期（平成 23 年度認定者）～第 3 期（平成 25 年度認定者）の方。その他の期の自然再生士の受講も可。経験の有無は問いません。 ・ お車で来られる方（最寄り駅は三島駅になりますが、そこから公共交通機関はありません）
申込期間	平成 2 8 年 4 月 1 日～5 月 2 1 日
定 員	2 0 名程度（定員になり次第、締め切ります。）
受 講 料	■受講費用：15,000 円（講師謝金を含む）、※集合場所で徴収 □宿 泊：各自で予約・支払いをお願いします。 最寄りのホテル「沼津インターグランドホテル(静岡県沼津市岡一色 526-1)」 □交流会費：6/3（会費 5,000 円程度）、6/4（会費 1,000 円程度）※現地で支払い □昼 食：お弁当の手配は希望者に限り準備します（700 円程度）※現地で希望確認
服 装 持ち物	①実習に適した作業服（着替え）、日よけ帽子、長靴（地下足袋等）、雨合羽、ヘルメット、剪定鋏などの腰道具（お持ちの方）、②保険証、常備薬、名刺 など
プログラムの内容	
6/3 (金)	午前 13:00 集合（受付、受講費用の徴収）お昼を済ませてきてください。
	午後 13:30～15:00 自然再生・安全講習 座学 15:15～16:30 研修地見学 山歩き
	夕方 18:30～20:00 交流会①（希望者のみ）沼津インターグランドホテル
6/4 (土)	午前 8:30 集合→8:30～12:00 実地研修①
	午後 13:15～16:30 実地研修②
	夕方 18:00～20:00 交流会② 農場内 BBQ（希望者のみ）
6/5 (日)	午前 8:30 集合→8:30～12:00 実地研修③
	午後 13:15～14:30 実地研修④→14:30 解散

注 1. 本研修会は、「自然再生士技術研修会」と同等の位置付けであるため、自然再生士の資格取得後 3～5 年目の方（平成 23～25 年度取得者）は、本研修会を受講することにより、更新登録に必要な要件を満たし、修了証の添付で登録更新が可能です。

注 2. 本研修会は、各種 CPD 単位となる予定です。

## (株)矢藤園の矢藤昭憲さんから皆様へのメッセージ

「自然再生といっても何が自然でどう再生し、活用すればいいのか戸惑う」

「現場に則した、現場で役に立つ技術を身に着けたい」

「荒れ果てた場所はあるけど、どうすればいいのかわからない」

「後継者がいなく放棄地となってしまった。そんなフィールドに出会った時、一体どうすればいいのだろう」

自然再生士になりたての皆様は、きっとそんな風を感じている方も多いと思います。

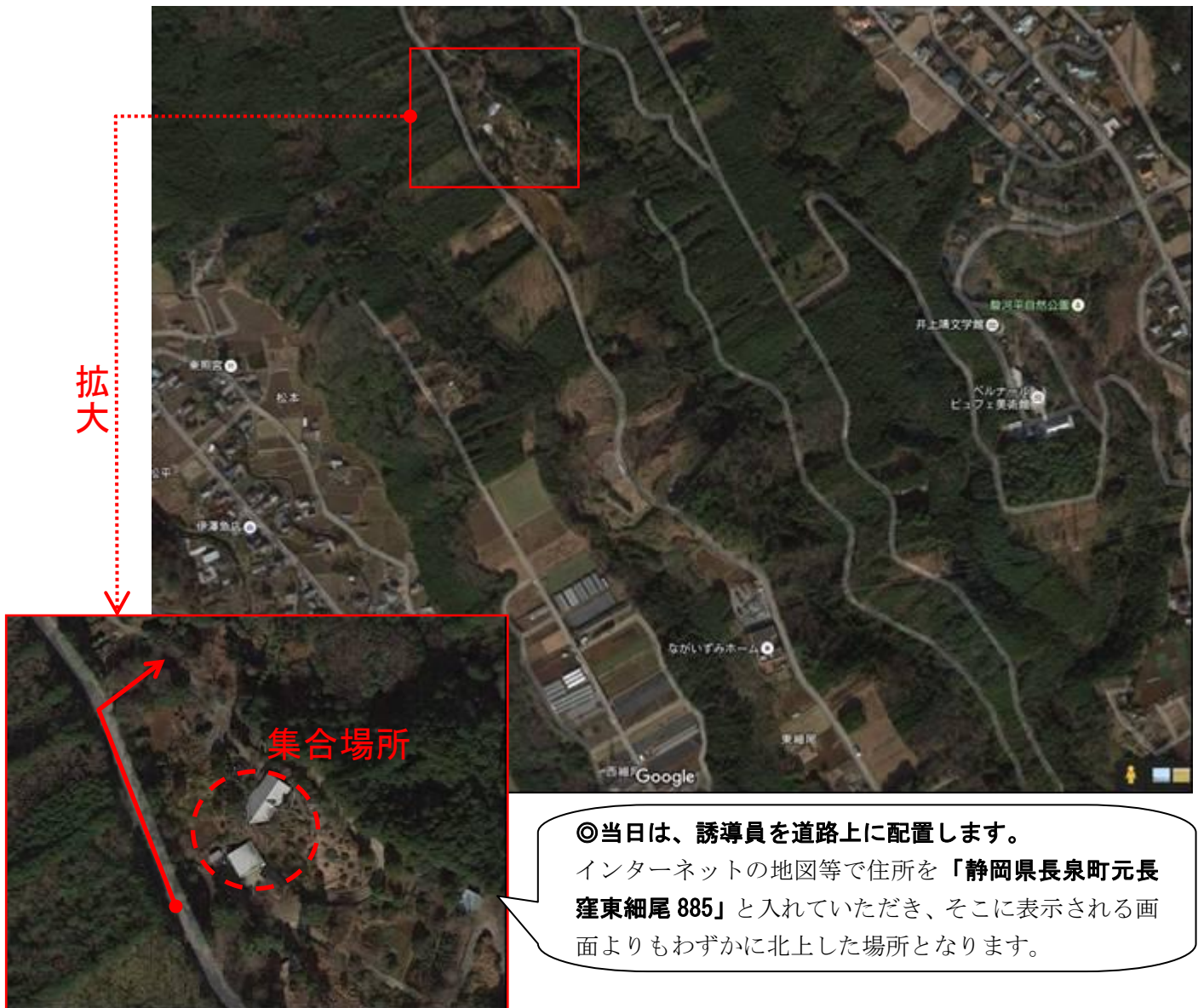
そこで、当社の農場を活かし、自然再生士の皆様と交流しながら、四季を通してのフィールドワークを試みることにしました。

今回のフィールドでの基本方針は、その場で出た発生材はその場で利用することです。

木材がでたら木材で、石があるところは石で、土があれば土で、などなど、様々な技術を織り混ぜながら、次の世代へ語り継いでいける、そんな自然豊かな場所を創っていきたいと思います。

長年現場にて活躍されてこられた和歌山大学の養父先生（自然再生士資格委員）からも直接ご指導いただけますし、2日目の夜には、当社自慢のBBQ（バーベキュー）も予定していますので、自然再生の基本を学びたい方、自然再生士同士の交流を深めたい方は、是非是非ご参加いただくと嬉しいです。

自然再生士 矢藤 昭憲



集合場所・現地位置図

# 『自然再生実地研修（矢藤園農場）』 申 込 書

※申込先は「(株) 矢藤園」となります。日本緑化センターではありませんので注意してください。

- (1) 本研修会は、自然再生士の資格を有しない方は受講することはできません。また、一日だけの受講もできませんので、あらかじめご了承ください。
- (2) 申込受付後に、(株) 矢藤園の担当者より、受付完了のお知らせをメール or FAX でお送りします。
- (3) 受講料及び交流会等の参加費の支払いや、お弁当希望者の確認は、全て現地で行います。
- (4) 集合場所・時間は、「静岡県駿東郡長泉町元長窪東細尾 885」に 13:00 となります。お昼を済ませてからお越しください。
- (5) 宿泊先は各自で事前に手配ください。最寄りのホテルは「沼津インターグランドホテル(静岡県沼津市岡一色 526-1)」となりますが、こちらに限定しません。
- (6) 「ホテル～現地」間は各自車での移動となります(受講費用を下げるため、貸し切りバス等は手配しません)。
- (7) 日本緑化センターで団体ボランティア保険に加入します。

※太枠内に必要事項をご記入ください

資格番号	自然再生士 第( )号		申込日	平成	年	月	日
ふりがな							
氏 名							
区分	勤務先・自宅	勤務先名					
住所	〒						
TEL			FAX				
携帯							
E-mail							
交流会	▼事前に人数を把握しますので、必ずご記入ください。						
の参加	6/3交流会①	参加・不参加	6/4交流会②	参加・不参加			
緊急連絡先	▼団体ボランティア保険の加入に必要となりますので、必ずご記入ください。						
生年月日	TEL :	生年月日	昭和・平成	年	月	日	

## 【申込先】

住 所 〒157-0073 東京都世田谷区砧 1-1-1  
宛 名 (株) 矢藤園 担当：矢藤 昭憲  
連絡先 TEL ; 03-3415-8605 FAX ; 03-3415-5712  
E-mail info@yatoen.com

★ご記入後、PDF 等で上記メールアドレスまで送信いただくか、本用紙を FAX にて送信ください。