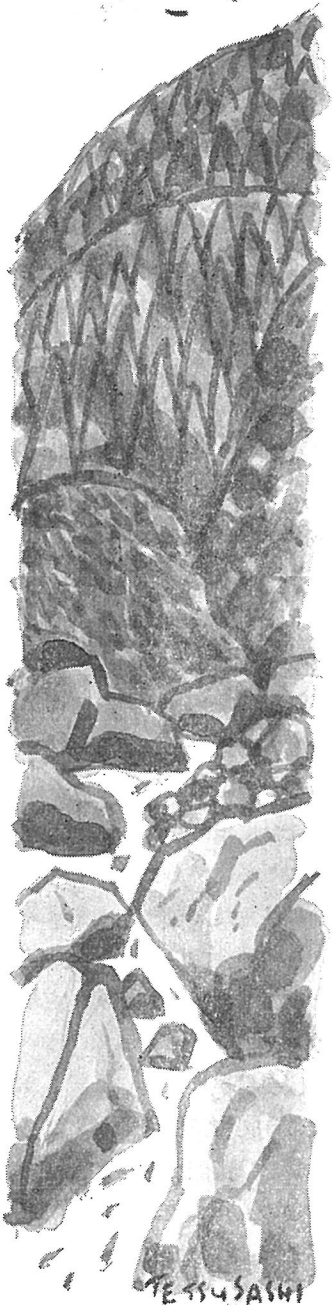


目次

グリーンエッセ

'94 / 2月号 No. 242号



緑一声・樹木医技術体系の確立と

- 樹木医学のすすめ 荻住 昇 (6)
- 樹木医認定制度の現状と課題 森 英樹 (8)
- 樹木医認定制度の運用状況 堀 大才 (13)
- 日本樹木医会の活動状況 吉田 光男 (17)
- 日本樹木医会、各支部の活動状況 (21)
- 北海道支部 中内武五朗 近畿支部 塩崎 俊
東北支部 伊藤 忠男 九州支部 水上 修身
東海支部 森田 偉

森と川と風景 (1) 田中 廣 (30)

松の文化史 (2) 有岡 利幸 (32)

緑化樹木の宝庫

四川省・雲南省を訪ねて 星野 光男 (36)

樹の話 (32) シダレヤナギ 山中 寅文 (16)

整形外科医と樹木医 (29) 新刊図書のご案内 (35)

グリーンネットワーク (42) 出版物一覧 (20)

緑化樹木の生産と経営 (7) 行徳緑化農場・福岡県 (49)

主要目次・平成5年1月号~12月号 (47)

口絵・わが町の木・ブナ・山形県西川町

カット・鐵指芳雄画

表紙・高照寺の乳公孫樹・千葉県勝浦市...写真提供・アスコット