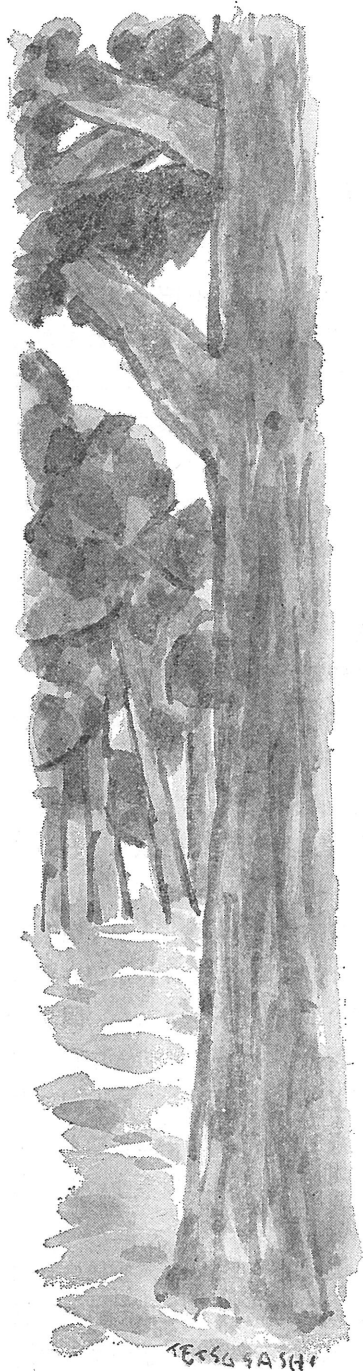


目次

グリーンエッセ

'90 / 11月号 No. 203号



緑一声・地球の緑, 日本の緑小澤 普照 (6)
森林との交流の場を求めて.....北村 昌美 (8)
森林から親林へ大井 道夫 (13)

ゴルフ場の造成をめぐる諸問題中野 直枝 (18)
能と樹木<45> 野宮.....筒井 迪夫 (22)
イチョウの話<その1> 類型区分のこと今野 敏雄 (24)
中国が国土緑化の特種切手を発行.....金 普春 (27)
論点・江戸の町は美しかった岡 並木 (30)
鬼無里村森林組合の山菜工場 (32)
岐阜県東濃地方のシデコブシの保存山口 清重 (34)

樹相(8)カキの話...山中 寅文 (31)

グリーン・ローカル... (42) 全国育樹祭受賞者... (41)

緑化情報検索システムのご案内... (38)

第14回全国育樹祭... (12) 新刊図書のご案内... (17)

カラマツ木炭でグリーン賞・北海道下川町森林組合... (37)

福井県のリゾート構想... (39) 森林都市構想... (39)

国有林の分収育林調査... (40) 出版物一覧... (16)

日本の名水(18)尚仁沢湧水・栃木県... (29)

口絵・第14回全国育樹祭・山梨県
表紙説明... (52) カット・鐵指芳雄画
表紙・第14回全国育樹祭...撮影・石山進